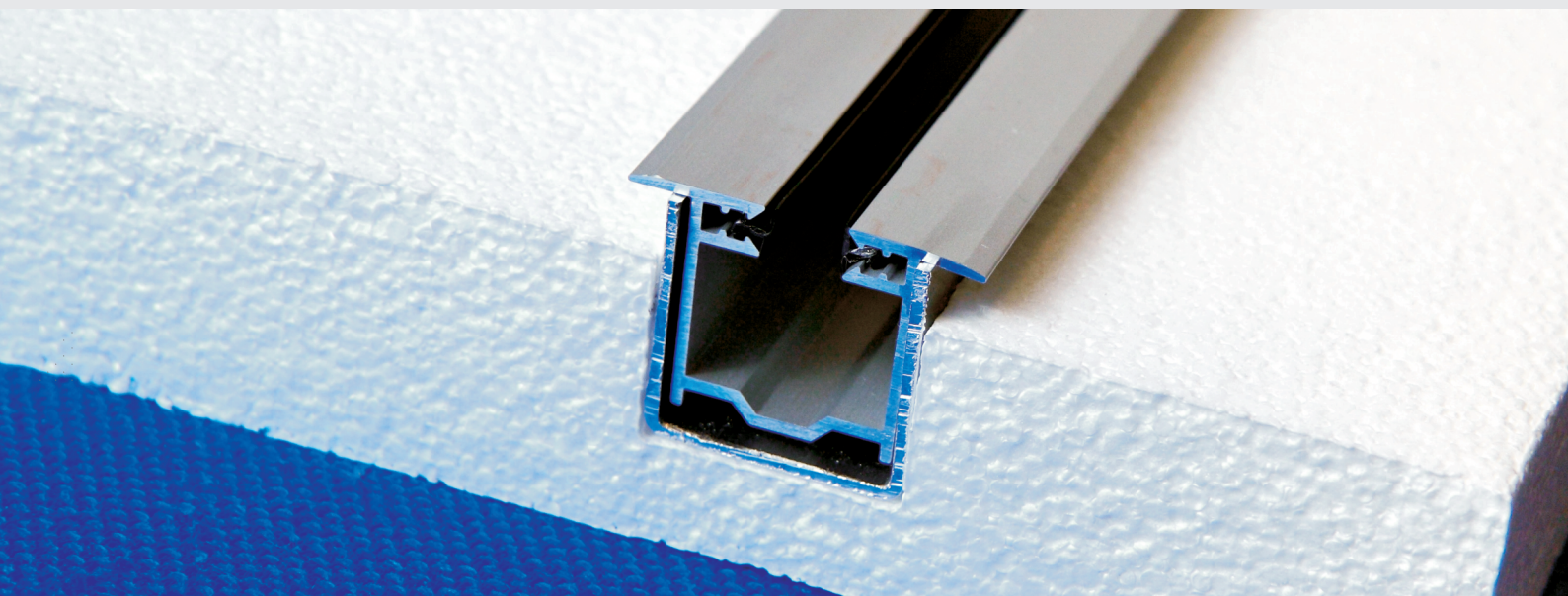
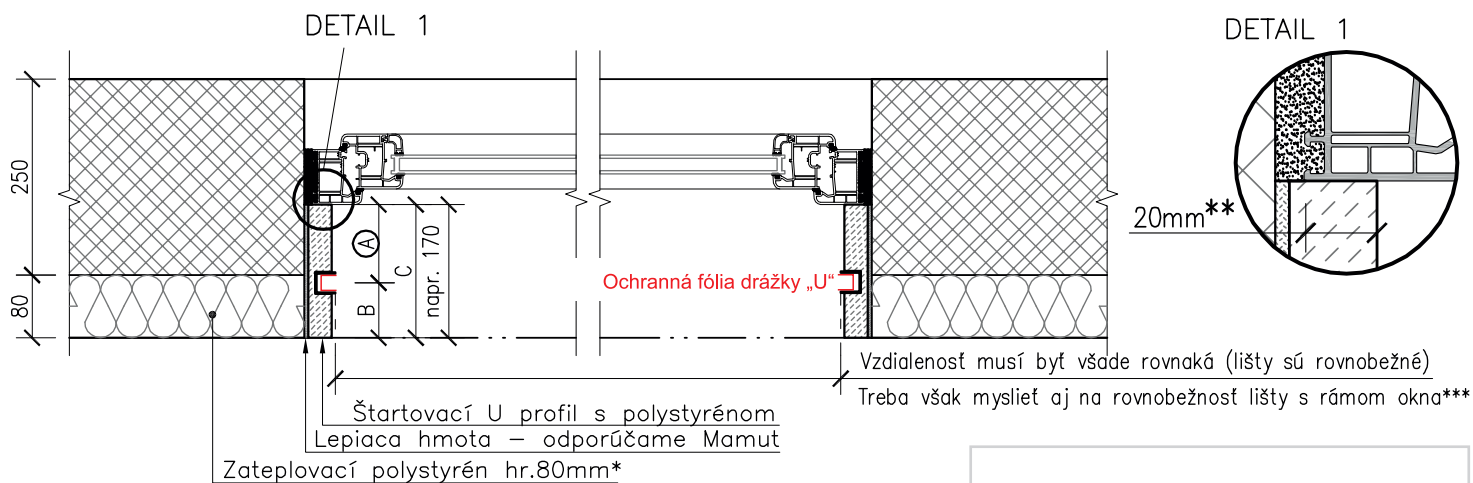


# ZAMERANIE A MONTÁŽ

*Štartovací U-profil s polystyrénom*

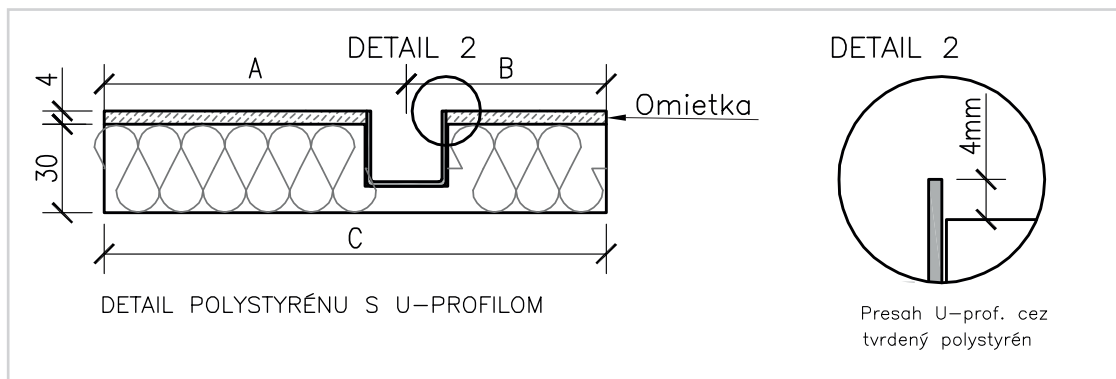
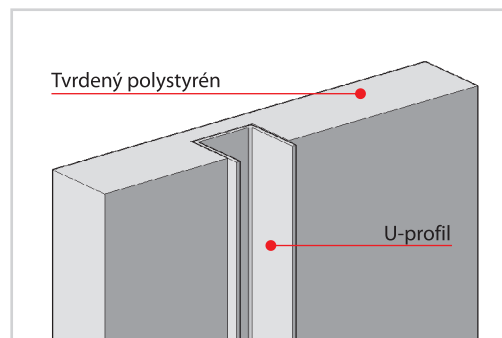


## TECHNICKÝ VÝKRES ZAMERANIA a OSADENIA



### POZNÁMKA:

- \* – závisí od tepelno-technického posudku pre zateplenie domu
- \*\* – z hľadiska prestupu tepla odporúčame presah 20mm
- \*\*\* – za predpokladu, že je okno vo vertikálnej polohe (podľa vodováhy)
- Ⓐ – Rozmer A: osová vzdialenosť U-profilu od rámu okna – tolerancia  $\pm 2\text{mm}$
- Ⓑ – Rozmer B: rozdiel medzi šírkou polystyrénu C – A ( $B=C-A$ )
- C – Rozmer C: celková šírka zateplovacieho polystyrénu
- D – Dĺžka polystyrénu (resp. výška)

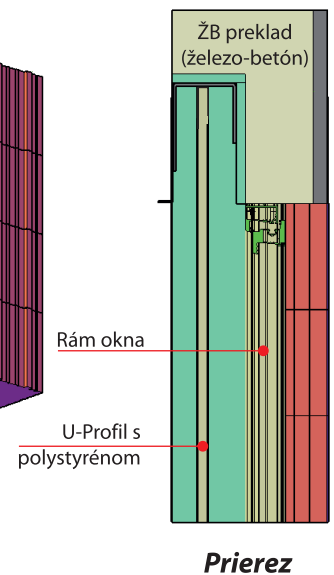
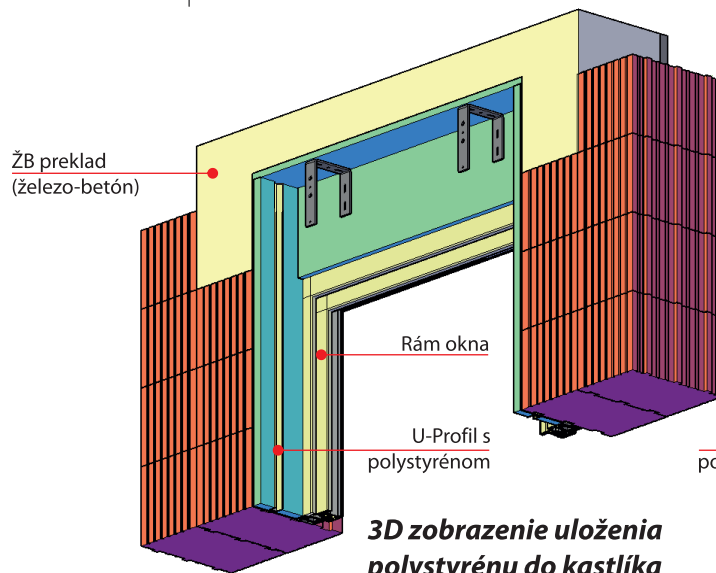
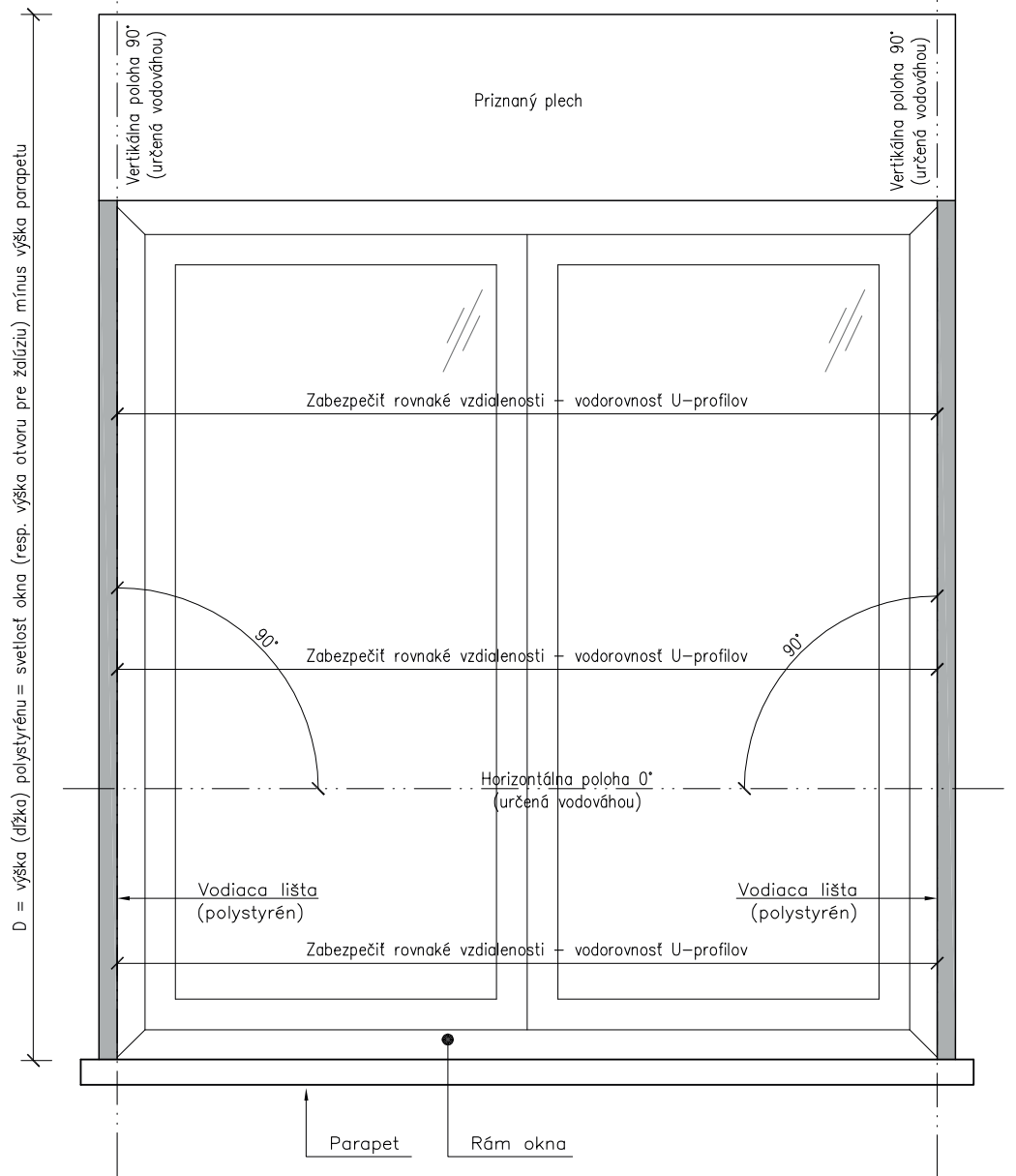
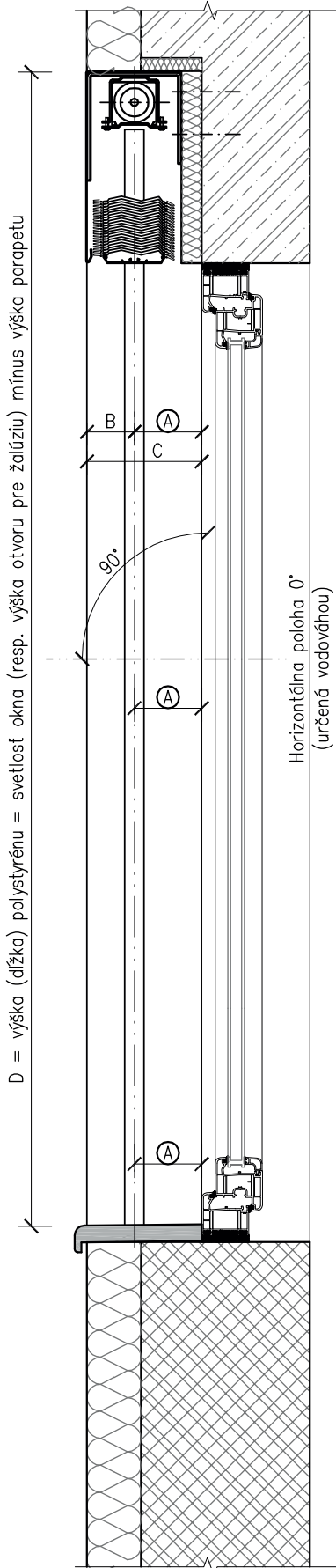


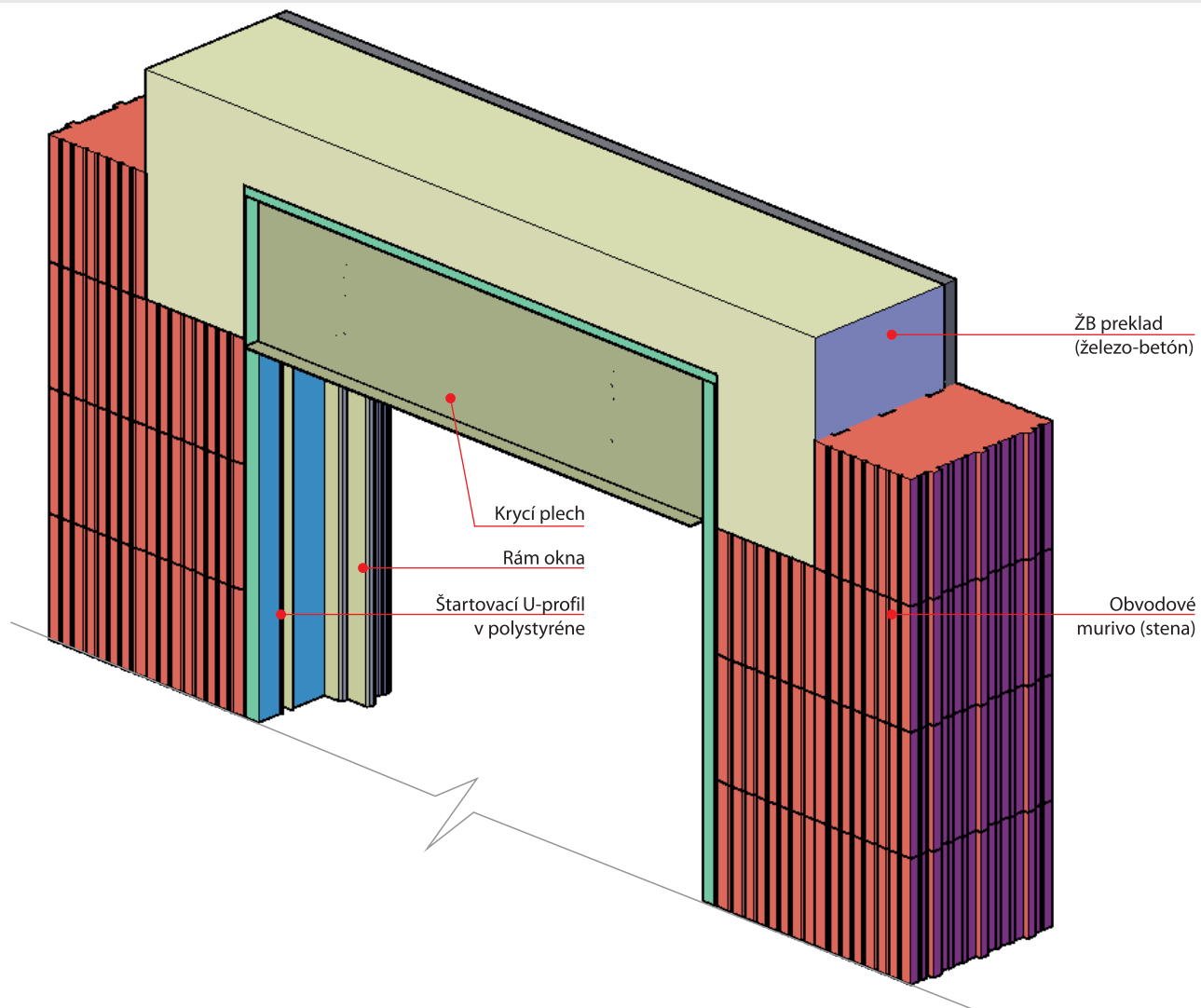
### Presah U-profilu cez polystyrén 4mm - odôvodnenie presahu podľa normy ETICS

Základná vrstva v ETICS s polystyrénovou tepelnou izoláciou má obvykle min. hrúbku **3 mm**, u ETICS s minerálno-vláknitou tepelnou izoláciou obvykle **4 mm**. Maximálna hrúbka je **6 mm**. Sklenená sieťovina ako súčasť základnej vrstvy musí byť uložená vo vonkajšej polovici základnej vrstvy, krytá najmenej 1 mm stierkovej hmoty (na miestach presahov sieťoviny najmenej 0,5 mm).

Základná vrstva sa vystužuje zatlačením sklenenej sieťoviny do nanesej stierkovej hmoty. Stierková hmota prestúpená okami sieťoviny sa následne (po prípadnom doplnení jej množstva) vyrovná a uhladí. Sklenená sieťovina sa ukladá zhora nadol, presah pásov musí byť najmenej 100 mm. Ak je stierková hmota naťahovaná na sieťovinu, alebo pod ňou či nad ňou vznikne neprearmovaná vrstva stierkovej hmoty väčšia než 3 mm, môžeme očakávať následné trhliny, ktoré sa prenesú do povrchovej úpravy. Trhliny sú vo väčšine prípadov dôsledkom väd pri aplikácii základnej vrstvy.

**Ochrannú fóliu v drážke U-profilu je potrebné odstrániť po nanosení vonkajšej fasádnej omietky ešte pred jej zaschnutím. UPOZORNENIE: Ochrannú fóliu nenechávajte nalepenú v U-profile viac ako 6 mesiacov. Vplyvom poveternostných podmienok fólia skrehne a komplikuje sa tak jej odstránenie z U-profilu.**



**NÁHLAD NA STAVEBNÝ OTVOR S KASTLÍKOM - OSADENIE POLYSTYRÉNU**

**OSADENIE ZAOMIETACEJ LIŠTY NA PARAPET**

Správnym osadením zabránite zatekaniu pod fasádu.

